

# VERSO IL CONTRATTO DI FIUME DEL SERCHIO

## Gestione sostenibile del territorio fluviale

**water in core**

IL PROGETTO WATERinCORE (1G-MED08-515)  
 "Gestione sostenibile dell'acqua attraverso l'accrescimento della responsabilità comune nei bacini fluviali mediterranei"

www.waterincore.eu

Partnership logos: ANAS, ARPA, Provincia di Lucca, Dipartimento per lo Sviluppo dell'Acqua della Repubblica di Cipro, Dipartimento di Scienze Ambientali, Dipartimento di Scienze Ambientali, Dipartimento di Scienze Ambientali.

Il Progetto **WATERinCORE** ha come obiettivo generale la protezione delle risorse idriche nei bacini fluviali del Mediterraneo attraverso la gestione sostenibile delle acque e del territorio e la **PARTECIPAZIONE PUBBLICA**. Il progetto mira alla progettazione, all'applicazione e alla diffusione di un quadro metodologico per l'integrazione dei principi di Agenda 21 Locale nella gestione delle risorse idriche nei bacini fluviali mediterranei.

In ogni regione partecipante, sarà elaborato e implementato, in un bacino/sottobacino idrografico pilota, un processo di partecipazione pubblica al fine di motivare e coinvolgere attivamente gli attori locali/stakeholders nello sviluppo e applicazione di azioni locali per la gestione delle acque.

La **PROVINCIA DI LUCCA** partecipa a questo progetto con l'attivazione di un processo partecipativo in un'area pilota del bacino del Fiume Serchio che costituisce l'avvio di un percorso incrementale verso il **CONTRATTO DI FIUME DEL SERCHIO**.

Il **CONTRATTO DI FIUME** è un esempio concreto di co-pianificazione, di implementazione di approcci partecipati, di gestione del conflitto tra interessi concorrenti, di governo di situazioni ad elevata complessità, è uno strumento per il miglioramento della pianificazione e gestione strategica e sostenibile delle acque e del territorio fluviale con l'obiettivo di costruire in forma incrementale, il passaggio da politiche settoriali di mitigazione del rischio idraulico e del rischio di inquinamento a politiche integrate di riqualificazione ecologica, fruitiva e paesistica del sistema fluviale.

### ... PERCHE' LA PROVINCIA ...

L'Ente Provincia rappresenta il livello amministrativo e territoriale ottimale per garantire il coordinamento delle azioni sulla risorsa acqua del territorio perché:

- 1) ha competenze operative per la gestione della risorsa acqua e esercita funzioni in materia di difesa del suolo
- 2) il Piano Territoriale di Coordinamento (PTC) dà indirizzi generali di assetto del territorio

### ... LE ESIGENZE ...

- 1) superamento delle divisioni amministrative
- 2) confronto con le collettività locali e i portatori di interesse
- 3) **PROCESSO DECISIONALE PARTECIPATO** per condividere scelte e obiettivi di gestione delle aree di pertinenza fluviale da inserire nel **NUOVO P.T.C.**

### ... I PRODOTTI ...

Dossier preliminare (Dp) di caratterizzazione ambientale e socio-economica del Fiume

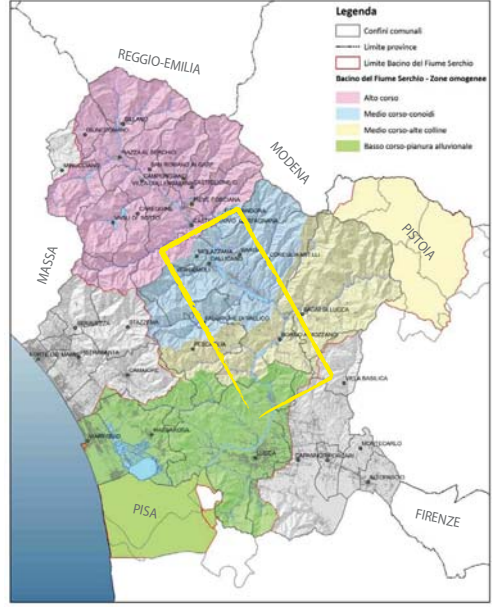
Dossier dei Piani e Programmi (Dpp) riferito all'area campione

Mappe delle Azioni e Progetti

**PIANO STRATEGICO** riferito all'area campione contenente:

- Opzione zero - trend in atto (senza contratto di fiume)
- Link con il processo partecipativo
- Visioni sulle alternative di sviluppo
- Opzione Piano Strategico legittimato dalla partecipazione (idee progetto)

### IL TRATTO PILOTA SELEZIONATO



PARTECIPAZIONE



## CONTRATTO DI FIUME

